



MAPA DO CELÓW PROJEKTOWYCH

wykonana przez: Pracownia Geodezyjno - Kartograficzna
Andrzej Urbański
ul. Batalionu "Parasol" 19/601
45-287 Opole tel. 774559057
NIP 754-123-67-98

Poświadczam zgodność mapy
do celów projektowych z oryginałem

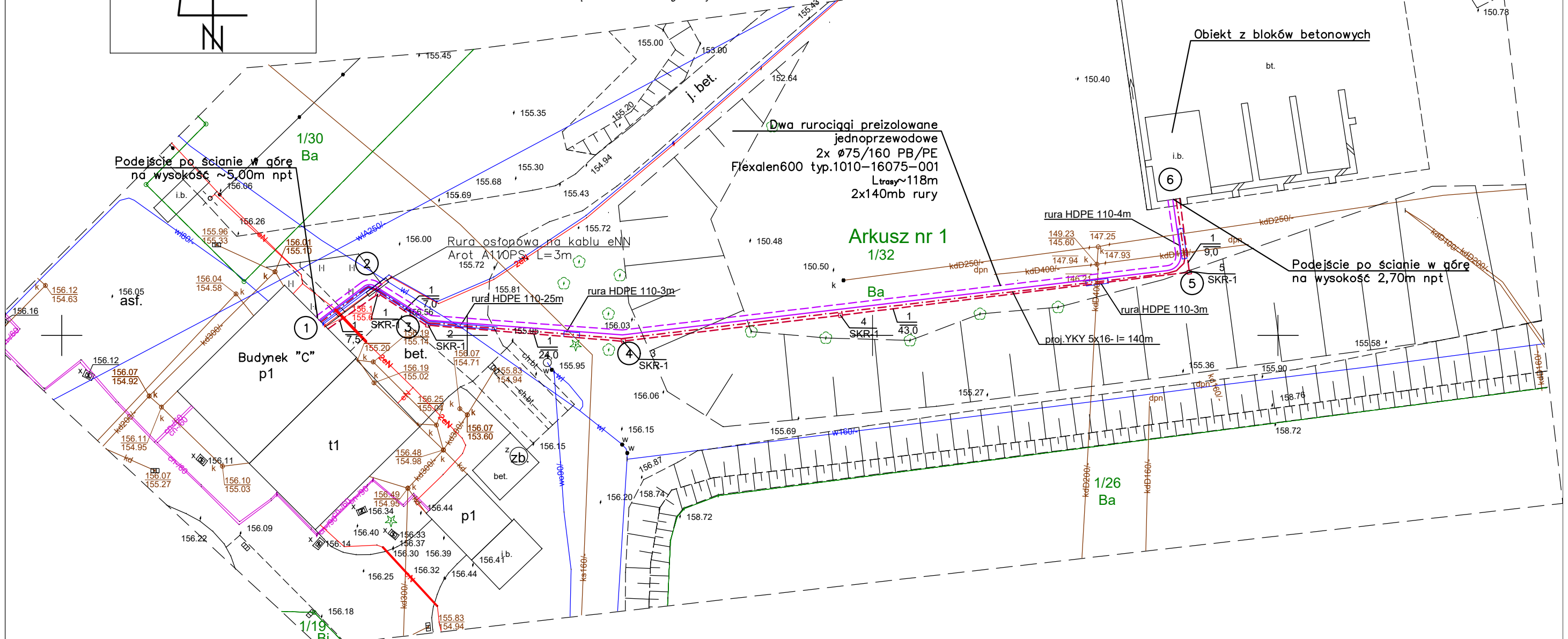
22.06.2018

województwo opolskie
miasto Opole
jednostka ewidencyjna 166101_1, M.Opole
obręb: 0058 Groszowice ark. 1 dz. 1/32
godło mapy: 6.138.20.18.3.4 ; 6.138.20.23.1.2
skala 1:500
układ współrzędnych - '2000/18'
poziom odniesienia - Kronsztadt '60
Identyfikator rob. geod. GIK 6640.1.627.2018
Aktualizacja mapy: 23.05.2018r.

Mapa do celów projektowych została wykonana
bez ustalenia obciążeń służebnościami gruntowymi.

006959P
5611050

006959P
5611050



006959P
5610950

LEGENDA:

- Projektowana podziemna instalacja ciepłownicza
- projektowana kanalizacja 1-otworowa z studniami SKR-1
- projektowany kabel energetyczny niskiego napięcia

AKI projekt		MARCIN ŚWIĄTKIEWICZ	
tel/fax. (77) 454 62 77		kom. 502 529 808	
e-mail: biuro@aki-projekt.pl		45-710 Opole ul. Próżkowska 9/28	
INWESTYCJA/OBIĘKT		ADRES	
Podziemna instalacja ciepłownicza i instalacja ogrzewania obiektu z bloków betonowych		45-574 Opole, ul. Podmiejska 69 dz. nr 1/32 k.m. 1 obręb Groszowice	
NAZWA RYSUNKU			
Plan sytuacyjny			
FAZA PROJEKTU		BRANŻA	
Projekt budowlany		Wielobranżowy	
PROJEKT I. SANITARNE	NR UPR.	PODPIS	DATA
SPRAWDZENIE I. SANITARNE			25.06.2018
PROJEKT I. ELEKTRYCZNE			SKALA
SPRAWDZENIE I. ELEKTRYCZNE			1:500
PROJEKT I. ELEKTRYCZNE	mgr inż. Krzysztof Giesia	195/91/Op	NR RYS.
SPRAWDZENIE I. ELEKTRYCZNE	mgr inż. Ewald Mrugata	201/91/Op	IE 1